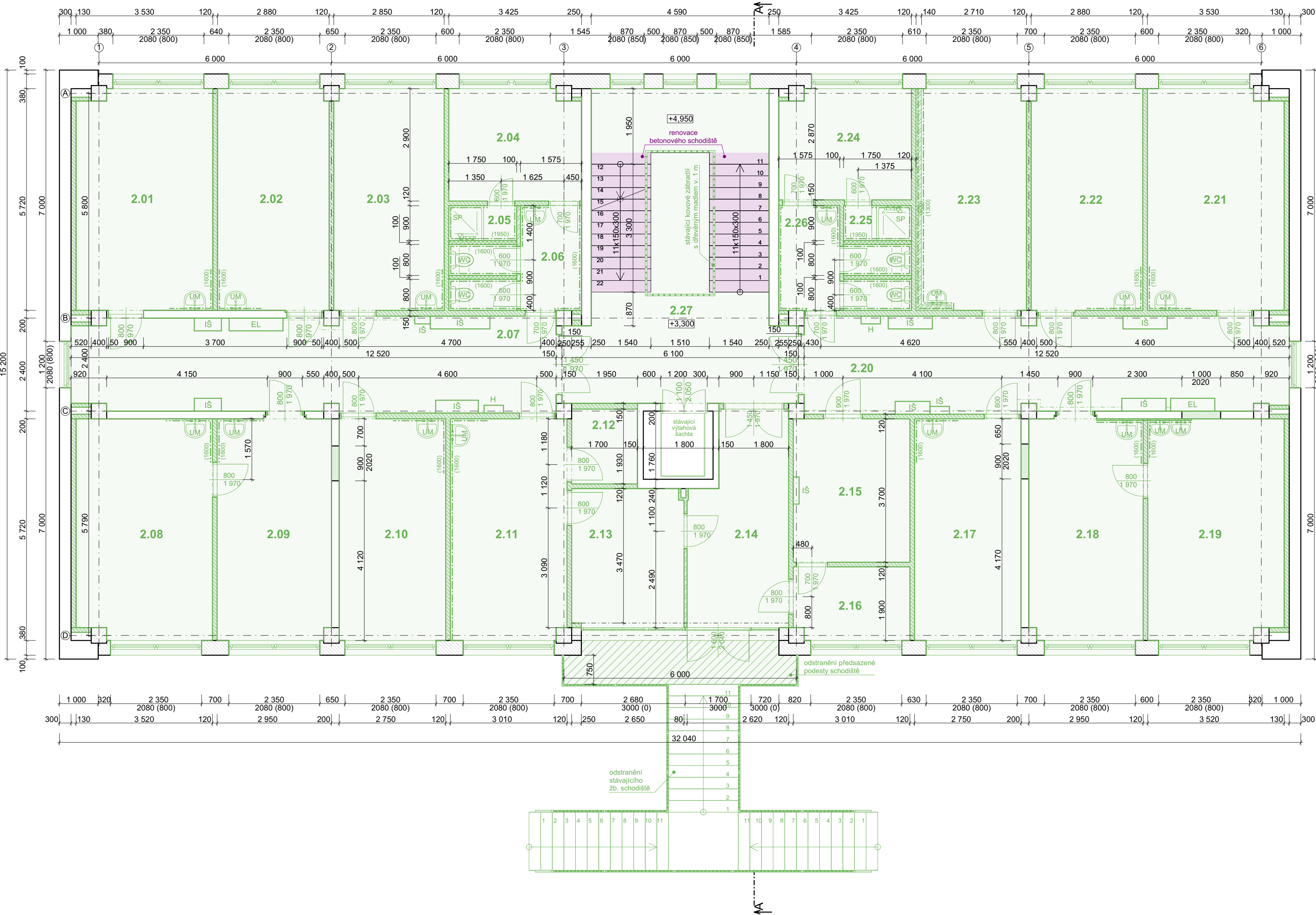


BP - půdorys 2.NP



BP - Tabulka místností 2.NP						
Č.	Název místnosti	Plocha [m²]	Nákladná vrstva	Stěny	Strop	Poznámky
2.01	kancelář	19,94	PVC + koberec	om. hladká štuková	om. hladká štuková	- keramický obklad - kobercová soklová lišta po celém obvodu míst.
2.02	kancelář	16,43	PVC + koberec	om. hladká štuková	om. hladká štuková	- keramický obklad - kobercová soklová lišta po celém obvodu míst.
2.03	kancelář	16,26	PVC + koberec	om. hladká štuková	om. hladká štuková	- keramický obklad - kobercová soklová lišta po celém obvodu míst.
2.04	šatna - ženy	9,72	PVC	om. hladká štuková	om. hladká štuková	- PVC soklová lišta po celém obvodu míst.
2.05	sprcha - ženy	1,58	keramická dlažba	om. hladká štuková	om. hladká štuková	- keramický obklad
2.06	WC a umývárna - ženy	7,05	keramická dlažba	om. hladká štuková	om. hladká štuková	- keramický obklad
2.07	chodba	30,08	PVC	om. hladká štuková	om. hladká štuková	- PVC soklová lišta po celém obvodu míst.
2.08	kancelář	19,87	PVC + koberec	om. hladká štuková	om. hladká štuková	- keramický obklad - kobercová soklová lišta po celém obvodu míst.
2.09	kancelář	16,81	PVC + koberec	om. hladká štuková	om. hladká štuková	- keramický obklad - kobercová soklová lišta po celém obvodu míst.
2.10	kancelář	15,73	PVC + koberec	om. hladká štuková	om. hladká štuková	- keramický obklad - kobercová soklová lišta po celém obvodu míst.
2.11	vyšetrovna	17,12	PVC	om. hladká štuková	om. hladká štuková	- keramický obklad - PVC soklová lišta po celém obvodu míst.
2.12	odkládání oděvů	3,28	PVC	om. hladká štuková	om. hladká štuková	- PVC soklová lišta po celém obvodu míst.
2.13	čekárna	10,29	keramická dlažba	om. hladká štuková	om. hladká štuková	- keramická soklová lišta po celém obvodu míst.
2.14	chodba	13,04	keramická dlažba	om. hladká štuková	om. hladká štuková	- keramická soklová lišta po celém obvodu míst.
2.15	telefonní ústředna	11,14	PVC	om. hladká štuková	om. hladká štuková	- PVC soklová lišta po celém obvodu míst.
2.16	vrátný	5,63	PVC + koberec	om. hladká štuková	om. hladká štuková	- kobercová soklová lišta po celém obvodu míst.
2.17	kancelář	15,73	PVC	om. hladká štuková	om. hladká štuková	- keramický obklad - PVC soklová lišta po celém obvodu míst.
2.18	kancelář	16,76	PVC	om. hladká štuková	om. hladká štuková	- keramický obklad - PVC soklová lišta po celém obvodu míst.
2.19	kancelář	19,83	PVC	om. hladká štuková	om. hladká štuková	- keramický obklad - PVC soklová lišta po celém obvodu míst.
2.20	chodba	30,55	PVC	om. hladká štuková	om. hladká štuková	- keramický obklad - PVC soklová lišta po celém obvodu míst.
2.21	kancelář	19,94	PVC	om. hladká štuková	om. hladká štuková	- keramický obklad - PVC soklová lišta po celém obvodu míst.
2.22	kancelář	16,43	PVC	om. hladká štuková	om. hladká štuková	- keramický obklad - PVC soklová lišta po celém obvodu míst.
2.23	kancelář	15,35	PVC	om. hladká štuková	om. hladká štuková	- keramický obklad - PVC soklová lišta po celém obvodu míst.
2.24	šatna - muži	9,62	PVC	om. hladká štuková	om. hladká štuková	- PVC soklová lišta po celém obvodu míst.
2.25	sprcha - muži	1,58	keramická dlažba	om. hladká štuková	om. hladká štuková	- keramický obklad
2.26	WC a umývárna - muži	7,05	keramická dlažba	om. hladká štuková	om. hladká štuková	- keramický obklad
2.27	prostor schodiště	40,53	- bet. stupně, - keramická dlažba	om. hladká štuková	om. hladká štuková	- keramická soklová lišta po celém obvodu míst.
		407,34 m²				

LEGENDA MATERIÁLŮ

- Stávající konstrukce
- Bourané konstrukce
- Stávající žb. panely
- Stávající pórabetonové zdivo
- Stávající cihelné zdivo
- Stávající lehké příčky

LEGENDA ZNAČENÍ

- IS - instalační šachta
- EL - elektrorozvaděč
- H - skříň nástěnného hydrantu
- PHP - přenosný hasicí přístroj

POZNÁMKY

- Dodavatel stávkby je povinen se seznámit s projektovou dokumentací vč. příloh a případně upozornit zodpovědného projektanta na nesrovnalosti či nedostatky v PD.
- Při provádění nových vrstev je nutné dbát pokynů výrobce, uvedených v technickém listu výrobku, dále dodržet technologické postupy výrobce a provedené dílo musí odpovídat požadavkům příslušné legislativy. Veškeré použité materiály musí být v souladu s požádné bezpečnostním řešením, které je součástí této PD.
- V případě neprovádění autorského dozoru neručíme za skutečné provedení díla IN SITU.
- Před výrobou nutno prvky přeměřit IN SITU.
- Před zahájením prací nutno nechat zpracovat dilenskou dokumentaci.

DĚDÍČ KAŇKOVSKÝ PROJEKCE ARCHITEKTURA

Zodpovědný projektant: Ing. Martin Dědič Učitelská 2225, 356 01 Sokolov ČKAIT: 0301503 IČO: 76429911 tel: 775 091 290 e-mail: dedic@dkpa.cz		Název akce: Stavební úpravy objektu č.p. 1938, Sokolov	
Vedoucí projektant: Ing. Aleš Kaňkovský IČO: 04665465 tel: 732 956 363 e-mail: kankovsky@dkpa.cz		Místo stavby: č. parc. 3442/1 a 3442/2; k.ú. Sokolov	
Projektant - autor části: Ing. Tomáš Valla email: valla@dkpa.cz		Investor: Město Sokolov, Rokycanova 1929, 35601 Sokolov	
Stupeň PD: DPS		Měřítko: 1:75	Č. výkresu: D.1.1.3
Část dokumentace: D.1.1 Architektonicko stavební řešení		Datum: 03/2024	
Výkres: BP - půdorys 2.NP		Stavební objekt: C. kopia - paré:	